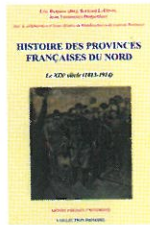


# RECHERCHE

## Idées lecture des Artois Presses Université

### Histoire des provinces du Nord, 5 vol.

Écrits par des auteurs qui comptent parmi les meilleurs spécialistes de l'histoire de leur période et de la région, ces ouvrages constituent une base de référence indispensable pour tous les passionnés d'Histoire. Retrçant l'histoire de nos provinces de la Préhistoire à nos jours sur de solides bases scientifiques, ils sont néanmoins écrits pour un large public. Le tome 6 est en préparation. APU, « Histoire », 5 vol., de 23 à 30 €.



### Le Sens caché. Usages de l'allégorie du Moyen Âge au XVII<sup>e</sup> siècle

Jusqu'au milieu du XVII<sup>e</sup> siècle, l'allégorie est omniprésente dans notre littérature. Celui qui écrit « dit une chose et en entend une autre ». Dans ce recueil d'articles, les chercheurs se livrent au décryptage et à la recherche d'un sens, parfois simple, parfois subtil et hasardeux. On y découvre les bases culturelles et politiques sur lesquelles se fonde le double langage. APU, « Études littéraires », nov. 2013, 254 p., 20 €.



### La Comédie screwball hollywoodienne (1934-1945). Sexe, amour et idéaux démocratiques

La comédie screwball a répondu aux attentes d'une classe moyenne en plein essor, avide de libéralisation des mœurs, par des intrigues audacieuses, un humour verbal et le recours aux recettes du burlesque muet, pour railler les normes sociales et les représentants de l'ordre établi, et faire un sort aux clichés de la représentation du masculin et du féminin. APU, « Lettres et civilisations étrangères », série Cinémas, nov. 2013, 448 p., 28 €.



## SANTÉ

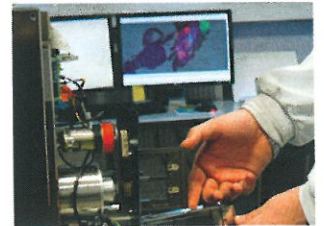
### La recherche biomédicale vue par le PRISM de l'interdisciplinarité

En associant des scientifiques de compétences complémentaires, le laboratoire PRISM (Protéomique-Réponse Inflammatoire-Spectrométrie de Masse) démontre que l'interdisciplinarité est un accélérateur de connaissances.

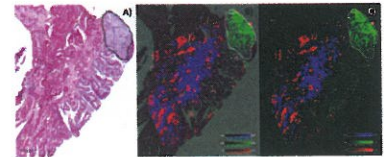
Impliquant chimistes, biologistes, biochimistes et cliniciens, PRISM est soutenu par quatre institutions de tutelle : les Universités de Lille 1 et Lille 2, le CHRU de Lille et le Centre Régional de Lutte contre le Cancer (Centre Oscar Lambret, COL). Il initie des travaux de recherche sur des développements technologiques innovants et des questions biologiques liées à des problématiques cliniques.

L'imagerie par spectrométrie de masse MALDI est une nouvelle technologie d'imagerie moléculaire qui a conduit le laboratoire, membre du SIRIC ONCOLILLE, à mettre en évidence de nouveaux marqueurs du cancer ovarien en partenariat avec les oncologues du CHRU et du COL. La translation de ces technologies vers l'in vivo conduit au développement d'un instrument d'endoscopie qui permettrait le diagnostic en temps réel par le chirurgien au bloc opératoire. Ses brevets technologiques ainsi que sa coopération croissante avec le secteur pharmacologique et cosmétologique ont abouti à la création de la Startup IMABIOTECH et de la plateforme de service public-privé en imagerie par spectrométrie de masse et microprotéomique (Plateforme CLIC-Imaging).

Autres travaux menés par les chercheurs et neurochirurgiens du laboratoire : des modèles de neurobiologie destinés à mieux comprendre les processus de régulation de la réponse inflammatoire dans des cas de lésion



Fin d'une expérience d'imagerie par spectrométrie de masse réalisée sur une coupe de biopsie ovarienne humaine.



Comparaison (b) d'une image moléculaire d'imagerie par spectrométrie de masse (c) et d'une coloration histologique Hématoxyline Eosine (a) d'une section mince de biopsie ovarienne humaine. Le signal représenté en vert correspond à une molécule marqueur moléculaire de la zone cancéreuse.

accidentelle ou pathologique. La sangsue médicinale fait l'objet de travaux fondamentaux qui tentent d'expliquer les capacités naturelles de réparation du système nerveux après lésion.

Les activités de PRISM conduisent à de nombreuses coopérations internationales au travers de projets bilatéraux (EU, Canada, États-Unis) ou d'appartenance à des réseaux européens (COST et JPNP). Le laboratoire a également intégré la European Graduate School in Neurosciences (EURON) et les projets ERASMUS MUNDUS. □



## CAMPUS DES MÉTIERS ET DES QUALIFICATIONS DES TRAVAUX PUBLICS

**LYCÉE PROFESSIONNEL JEAN BERTIN**  
1409 Rue d'Aire 62702 Bruay-la-Buissière  
Tél : 03 21 62 40 50 - Fax : 03 21 53 87 73  
Web : [www2.ac-lille.fr/lptp-bruay](http://www2.ac-lille.fr/lptp-bruay)  
Mail : [ce.0622801h@ac-lille.fr](mailto:ce.0622801h@ac-lille.fr)

**JOURNÉE PORTES OUVERTES**

Samedi 29 Mars 2014

9h-13h

- ◆ Assure les formations suivantes :
  - CAP Constructeur en Ouvrages d'Art
  - CAP Conducteur d'engins travaux Publics
  - CAP Construction et entretien des routes
  - CAP Constructeur Canalisations Travaux Publics
  - CAP Conducteur routier
  - Bac Professionnel Travaux Publics
  - Bac Professionnel Technicien Géomètre Topographe
  - Bac Professionnel Maintenance Matériel Travaux Publics
  - Bac Professionnel Conducteur Transports Routiers-marchandise
- ◆ Le Lycée des Travaux Publics accueille également des Sections d'apprentissage pour préparer les diplômés suivants :
  - CAP option Construction et entretien des routes
  - CAP option Construction en canalisation de Travaux Publics
  - Bac Professionnel Travaux Publics
  - Bac Professionnel Géomètre Topographe
  - BTS Travaux Publics
- ◆ Des actions de Formation Continue sont mises en place dans l'établissement par le GRETA, en fonctions des besoins (en 2012/2013 : CAP Conducteur d'engins, CAP Conduite routière, Bac Pro. Maintenance des engins, BTS Maintenance et après-vente des engins de Travaux Publics et manutention, VAE, DIF, CIF)

Renseignements auprès du secrétariat de l'Unité de Formation par Apprentissage au 03 91 80 15 87








**PRISM**

Protéomique • Réponse Inflammatoire • Spectrométrie de Masse  
EA 4050, Université Lille 1



**Laboratoire PRISM**  
**Université Lille 1**  
Directeur : Pr Michel Salzet  
59655 Villeneuve-d'Ascq Cedex  
03 20 43 41 94  
[www.laboratoire-prism.fr](http://www.laboratoire-prism.fr)